

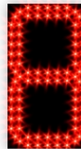
## Parti ricambio: FCxx



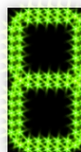
Art.266-14  
**Cavo Seriale 50m per tabelloni FS, FC e FOS**  
Peso: 1,00kg.



Art.266-18  
**Cavo Seriale 100m per tabelloni FS, FC e FOS**  
Peso: 2kg.



Art.0430-1390  
**...Scheda FAV.A605A, cifra 8, LED rossi, H20cm**  
Parte ricambio  
Dimensioni: 20.7x11.2cm. - Peso: 0.08kg.



Art.0430-1394  
**...Scheda FAV.A605A, cifra 8, LED verdi, H20cm**  
Parte ricambio  
Dimensioni: 20.7x11.2cm. - Peso: 0.08kg.



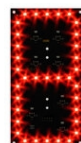
Art.0430-1454  
**...Scheda FAV.A611, 2x7 LED verdi**  
Parte ricambio  
Dimensioni: 20x4cm. - Peso: 0.03kg.



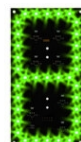
Art.0430-1480  
**...Scheda FAV.A614, 2x4 LED rossi**  
Parte ricambio  
Dimensioni: 11.2x3.3cm. - Peso: 0.02kg.



Art.0430-1484  
**...Scheda FAV.A614, 2x4 LED verdi**  
Parte ricambio  
Dimensioni: 11.2x3.3cm. - Peso: 0.02kg.



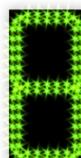
Art.0430-1720  
**...Scheda FAV.A901A, cifra 8, LED rossi, H15cm**  
Parte ricambio  
Dimensioni: 16x8.4cm. - Peso: 0.05kg.



Art.0430-1724  
**...Scheda FAV.A901A, cifra 8, LED verdi, H15cm**  
Parte ricambio  
Dimensioni: 16x8.4cm. - Peso: 0.05kg.



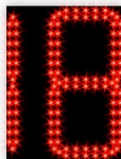
Art.0430-2060  
**...Scheda F1206, cifra 8, LED rossi, H25cm**  
Parte ricambio  
Dimensioni: 26x12.7cm. - Peso: 0.11kg.



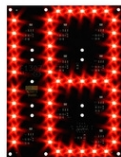
Art.0430-2062  
**...Scheda F1206, cifra 8, LED verdi, H25cm**  
Parte ricambio  
Dimensioni: 26x12.7cm. - Peso: 0.11kg.



Art.0430-2070  
...**Scheda F1207, 3x6 LED verdi + 1x6 LED rossi**  
Parte ricambio  
Dimensioni: 26x3.6cm. - Peso: 0.03kg.



Art.0430-2260  
...**Scheda F1306, cifra 18, LED rossi, H25cm**  
Parte ricambio  
Dimensioni: 26x19.7cm. - Peso: 0.17kg.



Art.0430-2270  
...**Scheda F1307, cifra 18, LED rossi, H15cm**  
Parte ricambio  
Dimensioni: 16x12.2cm. - Peso: 0.07kg.



Art.0430-2280  
...**Scheda F1308, 1x5 LED rossi + 3x4 LED verdi**  
Parte ricambio  
Dimensioni: 16x3.5cm. - Peso: 0.02kg.



Art.0430-2090  
...**F1209A Scheda CPU per 13 schede LED**  
Parte ricambio  
Dimensioni: 17.5x11.7cm. - Peso: 0.14kg.



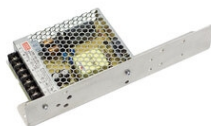
Art.0435-5730  
...**Scheda F1505, CPU HUB per FC-Power-Unit**  
Parte ricambio  
Dimensioni: 8.2x6.6cm. - Peso: 0.04kg.



Art.0430-2560  
...**Scheda F1506 - FC Driver 6 digits**  
Parte ricambio  
Dimensioni: 15.5x6.9cm. - Peso: 0.08kg.



Art.0435-1555  
...**Alimentatore 90-264V/24Vcc 200W con staffa per FC-Power-Unit**  
Parte ricambio  
Dimensioni: 24x9.8x5.2cm. - Peso: 0.76kg.



Art.0435-1550  
...**Alimentatore 90-264V/24Vcc 100W con staffa per FC-Power-Unit**  
Parte ricambio  
Dimensioni: 24x9.8x4.6cm. - Peso: 0.41kg.



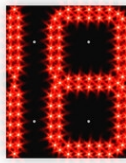
Art.0060-1500  
...**Alimentatore 90-264V/24Vcc 2,2A**  
Parte ricambio  
Dimensioni: 10x10x3.5cm. - Peso: 0.37kg.



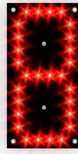
Art.0048-0200  
...**Ciacson 24V, tonalità bassa, 120dB-1m**  
Parte ricambio  
Dimensioni: 11.6x9x5.5cm. - Peso: 0.30kg.



Art.0430-2570  
...**Scheda F1507, 5 punti penalità per pannelli laterali FC**  
Parte ricambio  
Dimensioni: 4x29cm. - Peso: 0,0392kg.



Art.0430-2590  
...Scheda F1509, cifra 18, LED rossi, H20cm  
Parte ricambio  
Dimensioni: 16,7x20,7cm. - Peso: 0,1158kg.



Art.0430-2580  
...Scheda F1508, cifra 8, LED rossi, H10cm  
Parte ricambio  
Dimensioni: 5,5x11cm. - Peso: 0,0216kg.



Art.0430-2600  
...Scheda F1510A, CPU nomi squadre per FC  
Parte ricambio  
Dimensioni: 6,6x8,2cm. - Peso: 0,0382kg.



Art.0012-0140  
...Connettore XLR maschio volante, 3 poli  
Parte ricambio  
Peso: 0,0122kg.



Art.30499-34  
FC12B2 Pannelli laterali con numero maglia e falli 12+12 giocatori per tabelloni serie FC  
Dimensioni: 58x200x9cm. - Peso: 35,34kg.



Art.0435-1530  
...Modulo alimentazione 2 x 200W per tabelloni FC  
Parte ricambio  
Dimensioni: 140x12x6,3cm. - Peso: 5,60kg.



Art.0435-1510  
...Modulo alimentazione 200W per tabelloni FC  
Parte ricambio  
Dimensioni: 140x12x6,3cm. - Peso: 4,70kg.



Art.0435-1500  
...Modulo alimentazione 100W per tabelloni FC  
Parte ricambio  
Dimensioni: 140x12x6,3cm. - Peso: 4,49kg.



Art.0012-0240  
...Connettore XLR femmina volante, 3 poli  
Parte ricambio  
Peso: 0,0136kg.



Art.0430-2770  
...Modulo 32x16 LED bianchi per nomi squadre tabelloni FC  
Parte ricambio  
Dimensioni: 32x16cm. - Peso: 0,510kg.



Art.30499-30  
FC12A1 Pannelli laterali con falli 12+12 giocatori per tabelloni serie FC  
Dimensioni: 50x142,5x9cm. - Peso: 34,34kg.