

## Parti ricambio: Gettoniere elettroniche CTx



Art.194-1  
**CCA-1 Gettoniera elettronica a comparazione, per 1 moneta o gettone**  
Parte ricambio  
Dimensioni: 12.5x6.5x15.5cm. - Peso: 0,50kg.

---



Art.196-2  
**MCA-2 Gettoniera elettronica multimoneta, per 6 monete/gettoni**  
Parte di ricambio per prodotti venduti dopo il 20/08/2015  
Dimensioni: 12.5x6.5x12cm. - Peso: 0,30kg.

---



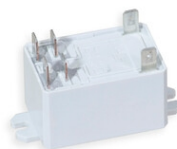
Art.R200-3  
**Gettone bimetallico, diam. 26mm**  
Dimensioni: 2mm x Ø 2.6cm. - Peso: 0,005kg.

---



Art.R200-1  
**GETTONE tipo 26-1SS**  
Peso: 0.007kg.

---



Art.199-40  
**Relè 12Vcc, 30A 250Vac**  
Dimensioni: 7x3,5x4cm. - Peso: 0,08kg.

---