

Parti ricambio: RULLO MILLENNIUM



Art.905
BOX-5 valigetta per 2 rulli e cavi
Dimensioni: 60x40x13,5cm. - Peso: 3.0kg.



Art.905-02
Maniglia in plastica per valigetta grigia 60x40cm

Parte ricambio

Peso: 0.017kg.



Art.905-06
Set di 2 chiusure grigie per coperchio valigetta grigia 60x40cm

Parte ricambio
Peso: 0.008kg.



Art.900-C1
CAVO 20m per rullo
Parte ricambio
Peso: 0.3kg.



Art.907
Cavo 20m con presa volante per rullo
Parte ricambio
Peso: 0.3kg.



Art.906
PRESA VOLANTE PER RULLO, completa
Peso: 0.05kg.



Art.900C1-M
Cavo per rullo, tipo 900-C1 (1metro)
Per ordinare una matassa della lunghezza desiderata
Peso: 0.015kg.



Art.900-04
GUIDAFILO per rullo
Parte ricambio
Peso: 0.01kg.



Art.900-05
Piedini in gomma (4pz)
Parte ricambio
Peso: 0.01kg.



Art.900-02
Gruppo 3 molle con parti in plastica
Parte ricambio
Dimensioni: 19x19x4,5cm. - Peso: 0.89kg.



Art.900-13
Gruppo frenante
Parte ricambio
Peso: 0.031kg.



Art.900-12
Maniglia per rullo, con viti
Parte ricambio
Peso: 0.027kg.



Art.900-11
Circuito stampato su bobina alluminio
Parte ricambio
Peso: 0.005kg.



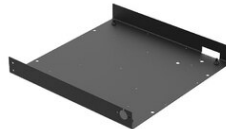
Art.900-16
Anello in plastica per albero rullo Millennium
Parte ricambio
Peso: 0,01kg.



Art.900-09
Presse 3 bocche su contenitore rullo
Parte ricambio
Peso: 0.017kg.



Art.900-08
...Bobina avvolgicavo in alluminio
Parte ricambio
Dimensioni: 33x33x3,3cm. - Peso: 0.3kg.



Art.900-07
...Fondo rullo in acciaio inox
Parte ricambio
Dimensioni: 34x33,6x4cm. - Peso: 1.6kg.



Art.900-06
...Coperchio rullo in acciaio inox
Parte ricambio
Dimensioni: 34x34x4cm. - Peso: 1.7kg.



Art.900-15
Serie di viti per fissaggio coperchio rullo (4pz)
Parte ricambio
Peso: 0.01kg.



Art.900-14
Paraspigolo in plastica
Parte ricambio
Peso: 0.002kg.
