

## FULL-ARM-01/W (Art.825)

Appareil pour escrime - VERSION MURALE

### Caractéristiques:

- **Conforme aux normes F.I.E.** Les lampes blanches sont toutefois formées par des groupes de leds jaunes afin d'obtenir un produit de meilleure qualité et à faible consommation.
- **Contrôle des 3 armes.**
- **Mise à jour aisé du programme** grâce au remplacement d'un seul composant électronique.
- **Réarmement manuel ou automatique sélectionnable:** 1, 3 ou 5 secondes.
- **Volume réglable sur deux niveaux:** haut et bas.
- **Fonction de test des signaux lumineux** et du fonctionnement correct des circuits inhérents aux armes.
- **Alimentation:** 12Vac ou 12Vdc, 400mA.
- **Faible consommation:** 0,07A + 0,08A pour chaque lampe allumée à 12Vdc .
- **L'idéal pour être alimenté par une petite batterie au plomb de 6-7Ah rechargeable.** Dans ce cas, son autonomie, avec une lumière toujours allumée, est de l'ordre de 40 heures. L'appareil signale lorsque la batterie nécessite d'être rechargée, c'est-à-dire lorsque la tension d'alimentation descend sous 11 Vdc. Ce contrôle a pour objet d'éviter la détérioration de la batterie entraînée par une décharge excessive. **Batteries** (Art.828) et chargeurs de batterie (Art.169) disponibles.
- **Tous les signaux lumineux sont réalisés par des groupes de leds (durée de vie moyenne: 100.000 heures!);** ce qui a permis d'éliminer les lampes utilisées habituellement et d'éliminer, de ce fait, le problème de leur remplacement.
- **Les 4 signaux lumineux, à savoir le vert, le rouge et les 2 blancs, sont réalisés par des groupes de 20 leds chacun,** respectivement verts, rouges et jaunes. Les dispersions de courant sont signalées par les lampes jaunes, chacune réalisée avec deux leds jaunes.
- **Il dispose de 2 prises DATA-LINE pour la connexion de 2 répéteurs de signaux lumineux "LIGHTS REPEATER".** Ces branchements sont isolés électriquement au moyen "d'optocoupleurs" pour une sécurité accrue. S'il nécessite d'un contrôle de signaux lumineux d'une puissance élevée, il est possible de brancher des contrôleurs spéciaux (**CONTROL-LAMP**).
- **Le clavier à touches sensibles est robuste,** fiable (5 millions de contacts) et inattaquable par la saleté et par les liquides.
- **Le boîtier en plastique antichoc** est en mesure de résister aux violents chocs causés par les armes.
- **Les lumières sont elles aussi protégées.**
- **Disponible en 2 versions: de table (Art.824) et murale (Art.825).** Le FULL-ARM-01 mural est convertible en version de table en appliquant tout simplement l'**ADAPTATEUR DE TABLE** (Art.826). Vice versa, la version de table se transforme en version murale en enlevant cet adaptateur.
- **La version murale** (Art.825 FULL-ARM-01/W) est particulièrement indiquée aux installations fixes dans les clubs d'escrime. Elle dispose d'un bornier pour le branchement direct des armes et de l'alimentation. Extrêmement simple et rapide, la fixation au mur s'effectue au moyen de 2 vis appliquées en façade. Sur la paroi opposée, il est possible de fixer le répéteur de signaux lumineux **LIGHTS REPEATER**. Tous deux bénéficient de la même esthétique, plaisante et peu encombrante grâce à une épaisseur de seulement 4 cm. Le branchement entre le FULL-ARM-01 et le LIGHTS REPEATER s'effectue au moyen d'un simple câble téléphonique à 4 conducteurs pouvant aller jusqu'à 100m; ce qui rend l'installation de la salle très simple et économique.
- **Garantie: 2 ans.**



### Codes articles et prix (hors TVA)



Art.825 EUR 271.00  
**FULL-ARM-01/W Appareil 3 armes. Version murale**  
 Alimentateur **non inclus**. Nous suggérons l'art.954 ou 828 + 169  
 Dimensions: 56x19x4cm. - Poids: 1.1kg.



Art.954 EUR 47.00  
**Alimentation 90-264V/12Vcc 2,5A, électromédical**  
 Poids: 0.34kg.

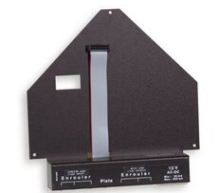


Art.837 EUR 57.00  
**REMOTE CONTROL avec câble 3,5m pour Full-Arm-01/W**  
 Dimensions: 15,5x9x1,6cm. - Poids: 0.5kg.

Useful to control the Full-Arm-01/W (wall version) when it is fixed too high on the wall.



Art.826 EUR 83.00  
**TABLE ADAPTER adaptateur pour table pour FA-01-05**  
 Pour transformer le FA-01/W version murale en version de table  
 Dimensions: 28x22,5x8,5cm. - Poids: 0.65kg.



Art.826-W EUR 83.00  
**WALL ADAPTER adaptateur mural pour FA-01-05**  
 L'insertion des connecteurs vient du fond  
 Dimensions: 20,2x20,5x3,5cm. - Poids: 0.47kg.



Art.894-A EUR 255.00  
**LIGHTS REPEATER 230V répéteur pour lumières**  
 Dimensions: 56x19x4cm. - Poids: 1.22kg.



Art.894-B EUR 255.00  
**LIGHTS REPEATER 115V répéteur pour lumières**  
 Dimensions: 56x19x4cm. - Poids: 1.22kg.



Art.894-C EUR 255.00  
**LIGHTS REPEATER 12V répéteur pour lumières**  
Alimentation: 12V 400mA (non inclus). Nous suggérons l'art.954 ou 828+169  
Dimensions: 56x19x4cm. - Poids: 1kg.

---



Art.824 EUR 345.00  
**FULL-ARM-01/T Appareil 3 armes. Version pour table**  
Alimentateur **non inclus**. Nous suggérons l'art.954 ou 828 + 169  
Dimensions: 56x23,5x9cm. - Poids: 1.8kg.

---



Art.852 EUR 77.00  
**BOX-04 mallette pour Full-Arm-01/05**  
Dimensions: 60x40x13,5cm. - Poids: 3.0kg.

---



Art.828 EUR 97.00  
**BATTERIE RECHARGEABLE 12V/7Ah avec connecteurs**  
Dimensions: 15.5x12.5x9cm. - Poids: 2.7kg.

---



Art.169 EUR 44.00  
**CHARGEUR de batterie 100-240V/13,8Vdc 1,5A**  
Pour la batterie art.828  
Poids: 0.32kg.

---