

**Piezas repuesto: RULO MILLENNIUM** Códigos de artículos y precios (IVA no incluido)



Art.905 EUR 60.00  
**BOX-5 maletín para 2 rulos y cables**  
Dimensiones: 60x40x13,5cm. - Peso: 3.0kg.



Art.905-02 EUR 6.80  
**Manija en plástica para maletín gris 60x40cm**  
Parte de repuesto  
Peso: 0.017kg.



Art.905-06 EUR 8.00  
**Kit 2 cierres gris para maletín gris 60x40cm**  
Pieza de recambio  
Peso: 0.008kg.



Art.900-C1 EUR 32.00  
**CABLE 20m largo para rulo**  
Pieza de recambio  
Peso: 0.3kg.



Art.907 EUR 48.00  
**Cable 20m largo con toma volante para rulo**  
Pieza de recambio  
Peso: 0.3kg.



Art.906 EUR 21.00  
**TOMA VOLANTE PARA RULO, completa**  
Peso: 0.05kg.



Art.900C1-M EUR 1.60  
**Cable para rulo, tipo 900-C1 (1 metro)**  
Para pedir una bobina de la longitud deseada  
Peso: 0.015kg.



Art.900-04 EUR 4.80  
**GUÍAHILO por rulo**  
Pieza de recambio  
Peso: 0.01kg.



Art.900-05 EUR 7.80  
**Pies en goma (4 piezas)**  
Pieza de recambio  
Peso: 0.01kg.



Art.900-02 EUR 54.00  
**Groupe 3 ressorts avec parties en plastique**  
Pieza de recambio  
Dimensiones: 19x19x4,5cm. - Peso: 0.89kg.



Art.900-13 **EUR 19.50**

**Pieza de recambio**

Pieza de recambio  
Peso: 0.031kg.



Art.900-12 **EUR 9.50**

**Manija para rulo, con tornillos**

Pieza de recambio  
Peso: 0.027kg.



Art.900-11 **EUR 8.00**

**Circuito impreso sobre la bobina en aluminio**

Pieza de recambio  
Peso: 0.005kg.



Art.900-16 **EUR 2.50**

**Plastic ring for the Millenium reel arbor**

Pieza de recambio  
Peso: 0,01kg.



Art.900-09 **EUR 10.00**

**Enchufe 3-puntas en recipiente por rulo**

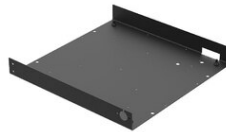
Pieza de recambio  
Peso: 0.017kg.



Art.900-08 **EUR 62.00**

**...Bobinadora envuelve-cable en aluminio**

Pieza de recambio  
Dimensiones: 33x33x3,3cm. - Peso: 0.3kg.



Art.900-07 **EUR 41.00**

**...Fondo del rulo en acero inoxidable**

Pieza de recambio  
Dimensiones: 34x33,6x4cm. - Peso: 1.6kg.



Art.900-06 **EUR 51.00**

**...Tapa del rulo en acero inoxidable**

Pieza de recambio  
Dimensiones: 34x34x4cm. - Peso: 1.7kg.



Art.900-15 **EUR 2.50**

**Serie de tornillos para fijar la tapa del rulo (4 piezas)**

Pieza de recambio  
Peso: 0.01kg.



Art.900-14 **EUR 1.40**

**Tapa-arista en plástica**

Pieza de recambio  
Peso: 0.002kg.