

Ersatzteile: Kabelrolle MILLENNIUM Artikelnummern und preise (zzgl. MwSt.)



Art.905 **EUR 60.00**
BOX-5 Koffer für 2 Kabelroller und Kabeln
 Abmessungen: 60x40x13,5cm. - Gewicht: 3.0kg.



Art.905-02 **EUR 6.80**
Kunststoffgriff für grauen Koffer 60x40cm
 Ersatzteil
 Gewicht: 0.017kg.



Art.905-04 **EUR 15.00**
Set 2 Scharniere + 2 Verschlüsse für grauen Koffer 60x40cm
 Ersatzteil
 Gewicht: 0.012kg.



Art.905-06 **EUR 8.00**
Set 2 grauen Verschlüsse für grauen Koffer 60x40cm
 Ersatzteil
 Gewicht: 0.008kg.



Art.900-C1 **EUR 32.00**
Kabelrollenkabel 20m
 Ersatzteil
 Gewicht: 0.3kg.



Art.907 **EUR 48.00**
20m Kabel mit Anschlußkupplung für Kabelrolle
 Ersatzteil
 Gewicht: 0.3kg.



Art.906 **EUR 16.00**
ANSCHLUSSKUPPLUNG für Kabelrolle, komplett
 Gewicht: 0.05kg.



Art.900C1-M **EUR 1.60**
Kabelrollenkabel, type 900-C1 (1 Meter)
 Zum Aufrollen der gewünschten Länge
 Gewicht: 0.015kg.



Art.900-04 **EUR 4.80**
Kabelkanal für Kabelrolle
 Ersatzteil
 Gewicht: 0.01kg.



Art.900-05 **EUR 7.10**
Füßchen aus Gummi (4 Stücken)
 Ersatzteil
 Gewicht: 0.01kg.



Art.900-02 **EUR 54.00**
Gruppe 3 Federn mit Plastik Stücken
Gruppe 3 Federn mit Teilen aus Kunststoff
Abmessungen: 19x19x4,5cm. - Gewicht:
0.89kg.



Art.900-13 **EUR 19.50**
Bremsgruppe
Ersatzteil
Gewicht: 0.031kg.



Art.900-12 **EUR 4.30**
Griff für Kabelrolle, mit Schrauben
Ersatzteil
Gewicht: 0.027kg.



Art.900-11 **EUR 4.30**
Gedruckte Schaltung auf Spule in Aluminium
Ersatzteil
Gewicht: 0.005kg.



Art.900-10 **EUR 4.30**
Kabelrollewelle, in Messing
Ersatzteil
Gewicht: 0.024kg.



Art.900-17 **EUR 1.60**
Schraube mit Unterlegscheibe zur Befestigung von Kabelrollewelle
Gewicht: 0.003kg.



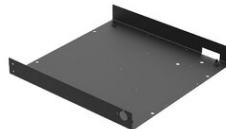
Art.900-16 **EUR 2.50**
Plastic ring for the Millenium reel arbor
Ersatzteil
Gewicht: 0,01kg.



Art.900-09 **EUR 10.00**
3-poligem Stecker auf Behälter für Kabelrolle
Ersatzteil
Gewicht: 0.017kg.



Art.900-08 **EUR 62.00**
Kabelspule aus Aluminium
Ersatzteil
Abmessungen: 33x33x3,3cm. - Gewicht:
0.3kg.



Art.900-07 **EUR 41.00**
Boden Kabelrolle aus rostfreiem Stahl
Ersatzteil
Abmessungen: 34x33,6x4cm. - Gewicht:
1.6kg.



Art.900-06 **EUR 51.00**
Rollendeckel aus rostfreiem Stahl
Ersatzteil
Abmessungen: 34x34x4cm. - Gewicht: 1.7kg.



Art.900-15 **EUR 2.50**
Schrauben für fixierung der Rollendeckel (4 Stück)
Ersatzteil
Gewicht: 0.01kg.



Art.900-14 **EUR 1.00**
Schützenkante aus Kunststoff
Ersatzteil
Gewicht: 0.002kg.